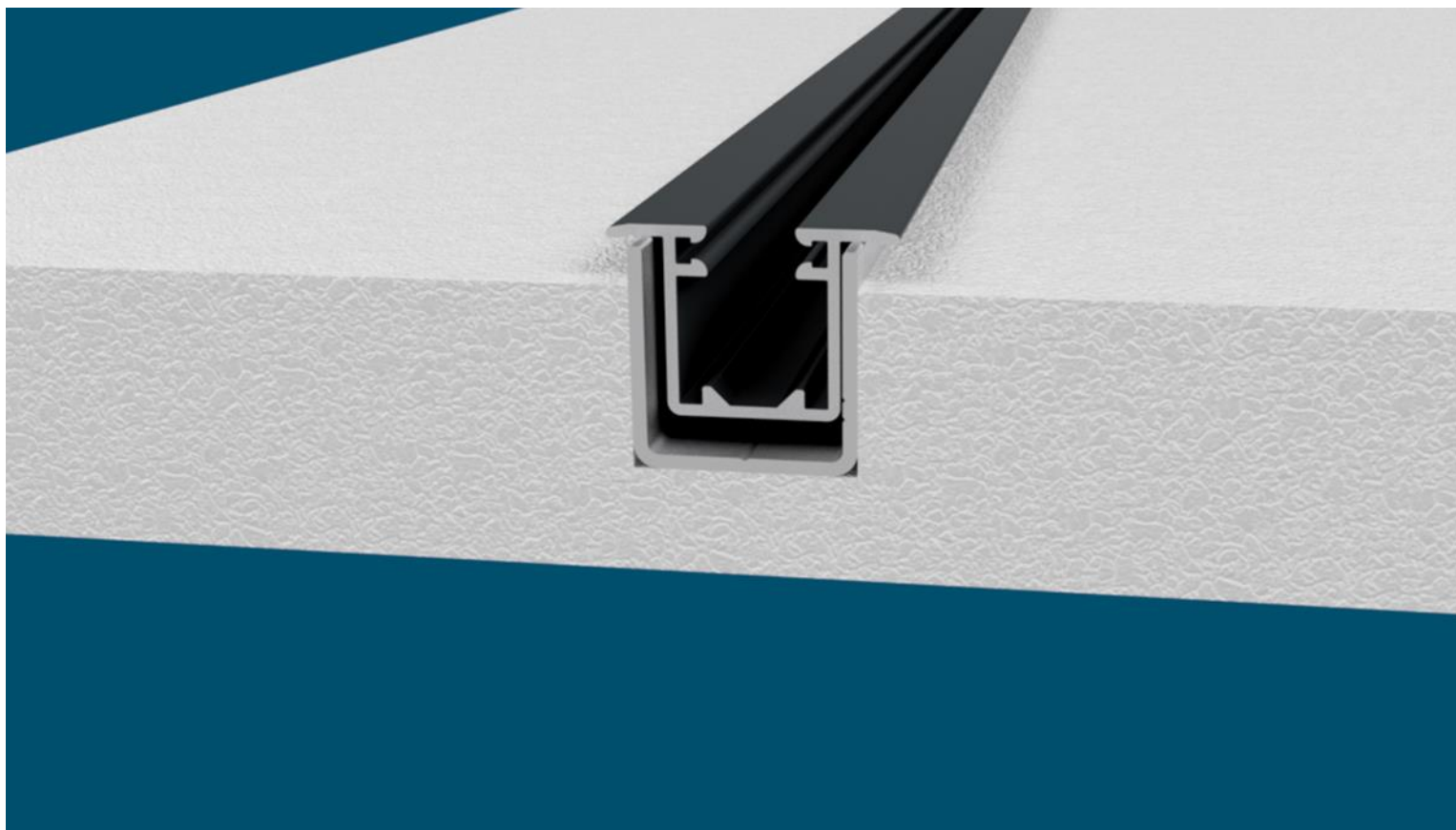
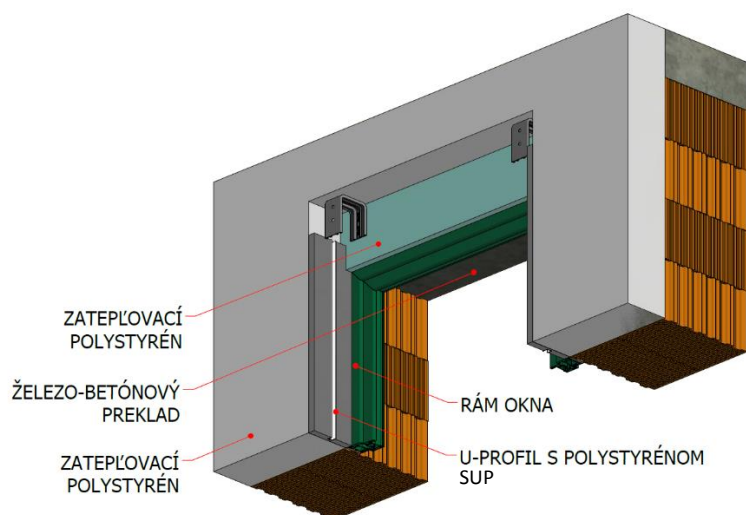
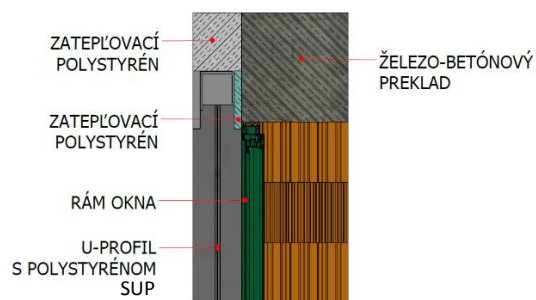
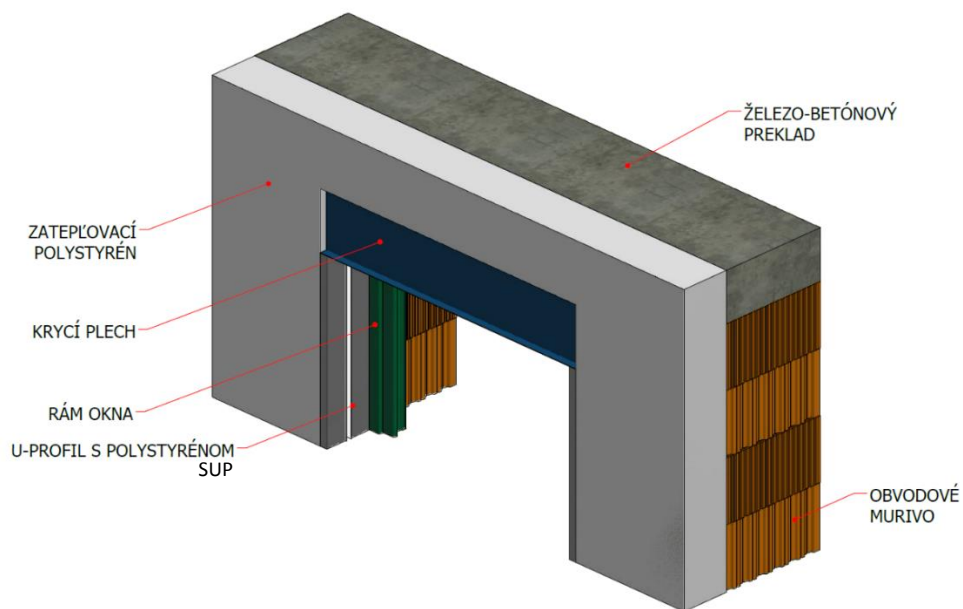
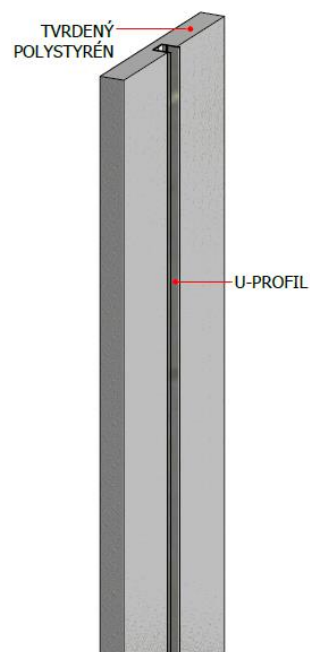


SUP – štartovací U-profil s polystyrénom

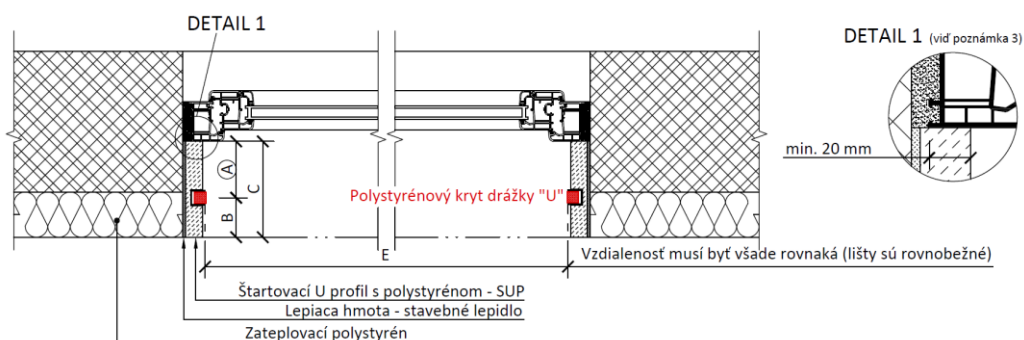
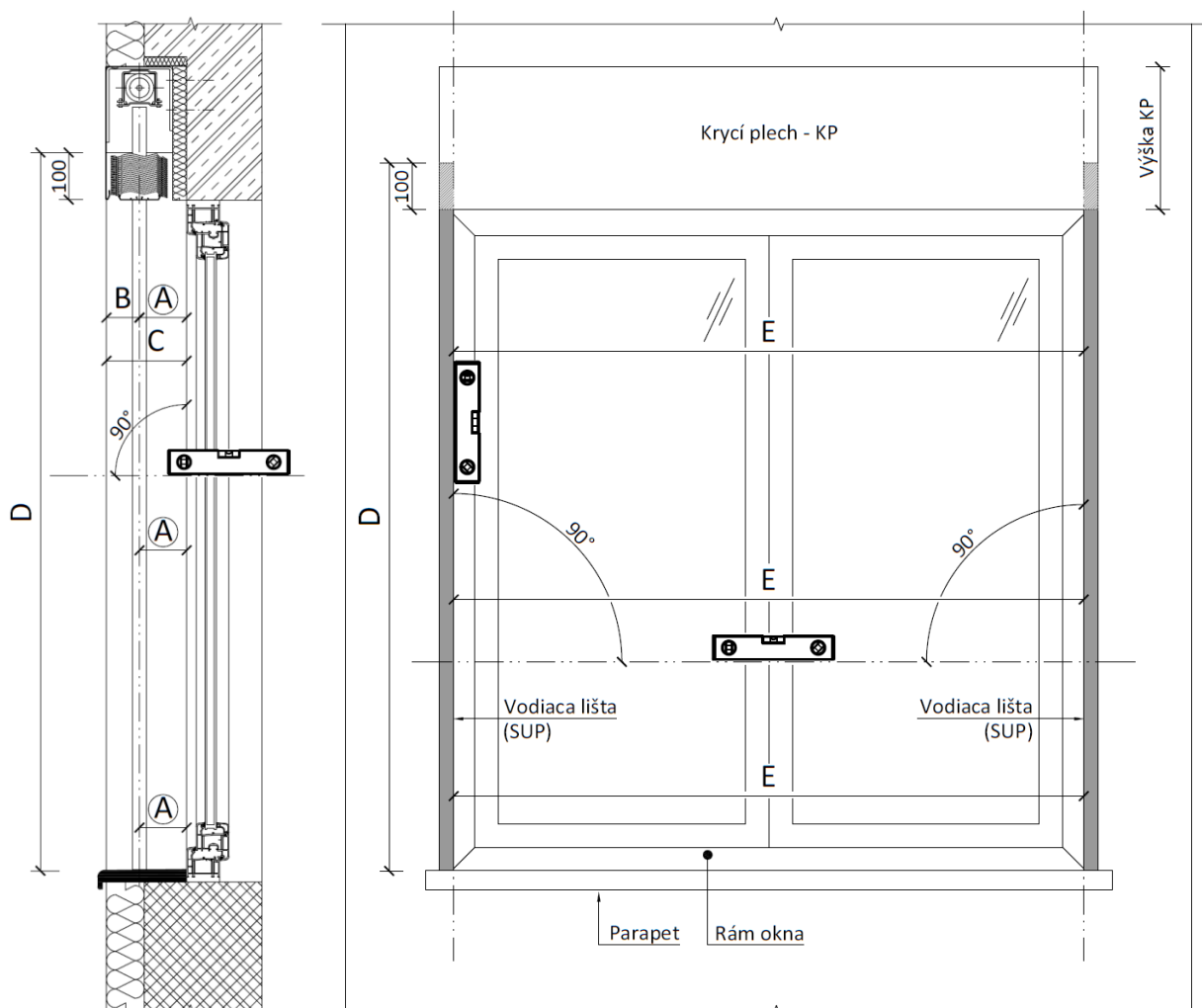
Zameranie, zápis a montáž



ZAMERANIE, ZÁPIS A MONTÁŽ

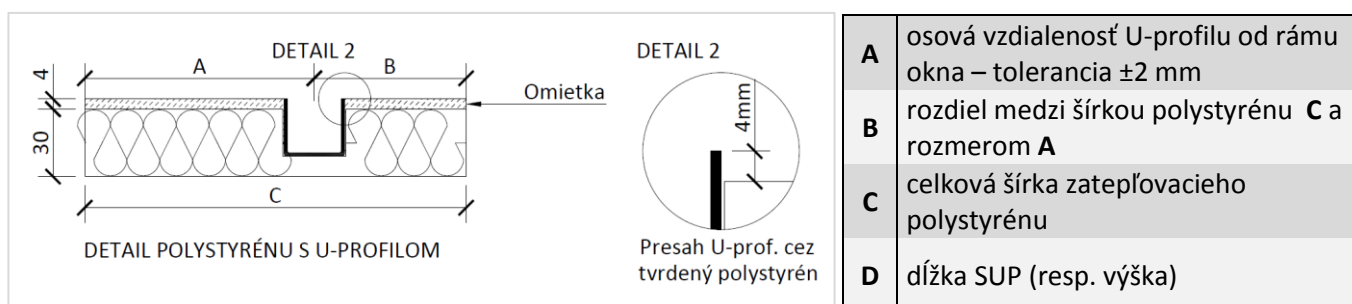
POUŽITIE SUP
POHĽAD NA OSADENÉ SUP (BEZ KRYCIEHO PLECHU)

REZ

POHĽAD NA OSADENÉ SUP (S KRYCÍM PLECHOM)

SUP


ZAMERANIE, ZÁPIS A MONTÁŽ

TECHNICKÝ NÁKRES OSADENIA SUP

POZNÁMKY:

- 1) Pri osadení SUP je potrebné dodržať vzájomnú rovnobežnosť protifaľých U-profilov ako aj vertikálny smer osí U-profilov.
- 2) Osová vzdialenosť U-profilu od rámu okna (rozmer A) musí byť po celej výške rovnaká (za podmienok že okno je osadené vo zvislej rovine). **Vždy osádzajte SUP stranou (rozmerom) A k rámu okna!**
- 3) Z hľadiska prestupu tepla odporúčame presah polystyrénu (SUP) cez rám okna min. 20 mm
- 4) Rozmery:
 - Ⓐ – Rozmer A: osová vzdialenosť U-profilu od rámu okna – tolerancia ± 2 mm
 - B – Rozmer B: rozdiel medzi šírkou polystyrénu a vzdialenosťou U-profilu od rámu okna ($B = C - A$)
 - C – Rozmer C: celková šírka zateplovacieho polystyrénu
 - D – Rozmer D: dĺžka polystyrénu (resp. výška)
 - E – Rozmer E: vzdialenosť medzi protifaľými U-profilmi

ZAMERANIE, ZÁPIS A MONTÁŽ

ROZMERY SUP

Presah U-profilu cez polystyrén 4 mm – odôvodnenie presahu

Základná vrstva v ETICS (vonkajší tepelnoizolačný kompozitný systém) s polystyrénovou tepelnou izoláciou má obvykle min. hrúbku 3 mm, u ETICS s minerálno-vláknitou tepelnou izoláciou je to min. 4 mm.

Poznámka:

Rozmer **D** (dĺžka SUP) je potrebné voliť tak aby SUP zasahovalo 100 mm pod krycí plech (viď. technický náčrt)

APLIKOVANIE ZÁKLADNEJ VRSTVY ETICS NA SUP

Pri aplikovaní základnej vrstvy ETICS na SUP (štartovací U-profil s polystyrénom) dodržujte odporúčania výrobcu použitého systému ETICS. Prípadné trhliny sú vo väčšine prípadov dôsledkom väd pri aplikácii základnej vrstvy.

! POZOR ! Polystyrénový kryt drážky „U“ profilu je nutné pred odstránením po zvislých stranách orezať, aby nedošlo k poškodeniu omietky. Celý tento proces je ideálne urobiť ešte pred zaschnutím omietky.