

NÁVOD NA POUŽITIE



FUNKCIE

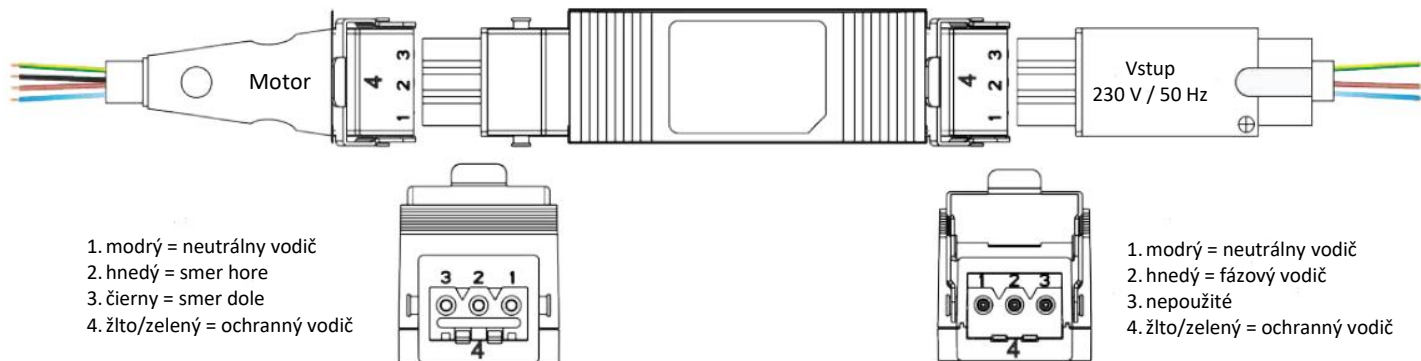
- prijímač pre mechanické motory exteriérových žalúzií
- ovládanie vysielaním rádiovkej frekvencie (RF ovládanie)
- možnosť nastavenia obľúbenej medzipolohy
- nastaviteľné naklápanie lamiel (krokový režim)
- jednoduchá inštalácia pomocou Hirschmann konektorov

PARAMETRE

Označenie	Napätie	Príkion	Frekvencia	Dosah	Stupeň krytia
AC268-01	100-240 VAC 50/60 Hz	< 300 W	433.92 MHz \pm 75 KHz	< 80 m	IP54

SCHÉMA ZAPOJENIA PRIJÍMAČA

AC268-01



PROGRAMOVANIE

1. PÁROVANIE OVLÁDAČA S MOTOROM Poznámka: Ak do 10 s nevykonáte žiadnu akciu, programovací režim sa automaticky ukončí.



Na ovládači stlačte tlačidlo „HORE“ a podržte ho. Na ovládači sa trvalo rozsvieti kontrolka vybraného kanálu.



Počas toho ako držíte tlačidlo na ovládači zapojte motor do siete.



Motor spraví krátky pohyb smerom hore a dole.



Krátko stlačte tlačidlo „HORE“



Motor spraví krátky pohyb smerom hore a dole. Párovanie je dokončené.

NÁVOD NA POUŽITIE
2. ZMENA SMERU OTÁČANIA MOTORA


Stlačte tlačidlo „STOP“ po dobu 5 s.



Motor spraví krátky pohyb smerom hore a dole.



Krátko stlačte tlačidlo „DOLE“



Motor spraví krátky pohyb smerom hore a dole. Zmena smeru je dokončená.

3. PRIDANIE NOVÉHO OVLÁDAČA (kopírovanie)


Stlačte tlačidlo „STOP“ naprogramovaného diaľkového ovládača po dobu 5 s.



Motor spraví krátky pohyb smerom hore a dole.



Stlačte tlačidlo „HORE“ na novom diaľkovom ovládači.



Motor spraví krátky pohyb smerom hore a dole. Ovládač je pridaný.

4. VYMAZANIE DIAĽKOVÉHO OVLÁDAČA (jedného kanála)


Stlačte tlačidlo „STOP“ naprogramovaného diaľkového ovládača po dobu 5 s.



Motor spraví krátky pohyb smerom hore a dole.



Stlačte tlačidlo „PROG“ na diaľkovom ovládači na 1 s.



Motor spraví krátky pohyb smerom hore a dole. Ovládač je vymazaný.

5. VYMAZANIE VŠETKÝCH OVLÁDAČOV (kanálov)


Stlačte tlačidlo „STOP“ naprogramovaného diaľkového ovládača po dobu 5 s.



Motor spraví krátky pohyb smerom hore a dole.



Stlačte a podržte tlačidlo „PROG“ po dobu 7 s.



Motor spraví krátky pohyb smerom hore a dole v prvej sekunde.



Motor spraví dva krát krátky pohyb smerom hore a dole v siedmej sekunde. Všetky ovládače sú vymazané.

6. ZMENA Z KROKOVÉHO REŽIMU NA NEPRETRŽITÝ A NAOPAK


Stlačte tlačidlo „STOP“ po dobu 5 s.



Motor spraví krátky pohyb smerom hore a dole.



Krátko stlačte tlačidlo „STOP“



Motor spraví krátky pohyb smerom hore a dole. Režim je zmenený.

NÁVOD NA POUŽITIE

7. NASTAVENIE OBLÚBENEJ MEDZIPOLOHY

Poznámka: Ak do 30 s nevykonáte žiadnu akciu, programovací režim sa automaticky ukončí.



Poznámka: 1) Motor spustí žalúziu do spodnej koncovej polohy, následne ju vytiahne do hornej koncovej polohy a opäť do spodnej koncovej polohy pre overenie. Tento proces nie je možné prerušiť. Po dokončení všetkých nastavení vykoná pre potvrdenie krátky pohyb smerom hore a dole.

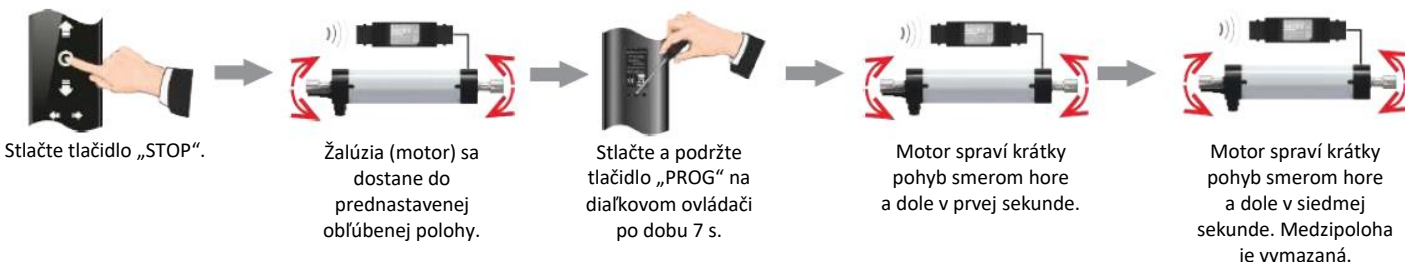
8. ÚPRAVA NASTAVENEJ OBLÚBENEJ MEDZIPOLOHY

Poznámka: Ak do 30 s nevykonáte žiadnu akciu, programovací režim sa automaticky ukončí.



Poznámka: 1) Motor spustí žalúziu do spodnej koncovej polohy. Tento proces nie je možné prerušiť. Po dokončení všetkých nastavení vykoná pre potvrdenie krátky pohyb smerom hore a dole.

9. ZMAZANIE OBLÚBENEJ MEDZIPOLOHY



OVLÁDANIE ŽALÚZIE POMOCOU DIAĽKOVÉHO OVLÁDAČA

1. Krokový režim

Krátkym stlačením tlačidla „HORE“/„DOLE“ sa motor pohybuje v krokoch – naklápanie lamiel. Pridržaním tlačidla „HORE“/„DOLE“ na 1,5 sekundy sa žalúzia plynule pohybuje požadovaným smerom. Tento pohyb je možné kedykoľvek zastaviť tlačidlom „STOP“

2. Nepretržitý režim

Stlačením tlačidla „HORE“/„DOLE“ sa žalúzia plynule pohybuje požadovaným smerom. Tento pohyb je možné kedykoľvek zastaviť tlačidlom „STOP“

3. Vyvolenie oblúbenej medzipolohy

Tento postup platí len v prípade, že oblúbená medzipoloha je naprogramovaná. Ak motor nevykonáva žiadny pohyb, stlačením tlačidla „STOP“ žalúzia zíde do dolnej koncovej polohy a následne do nastavenej oblúbenej medzipolohy.